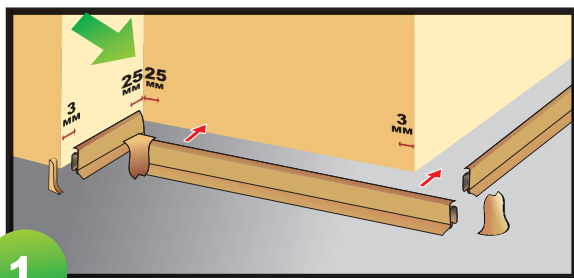


# ІНСТРУКЦІЯ З МОНТАЖУ

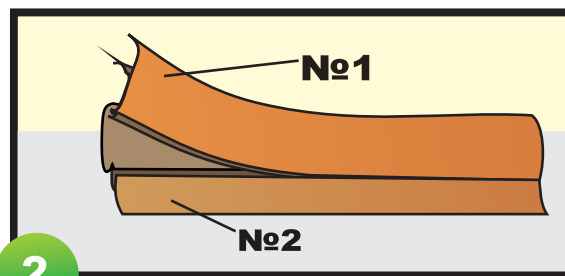
**SAN  
DECOR**

ПРОСТО • НАДІЛНО • ЕСТЕТИЧНО



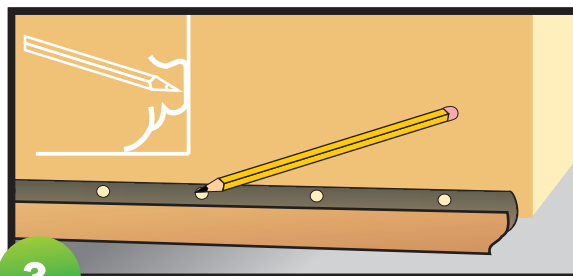
1

- Відміряти відрізки плінтуса з врахуванням відстаней до стіни як зображено на малюнку №1.
- Відрізання здійснювати пилою по металу або іншою, але з дрібними зубчиками.



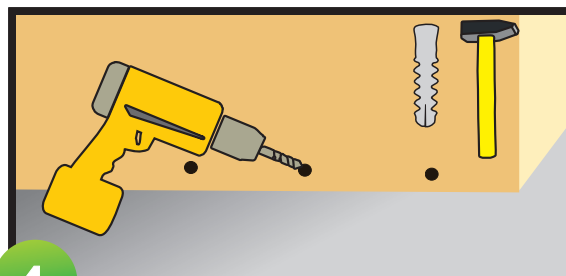
2

- Після порізки розділіть плінтус на складові половинки.
- З внутрішнього боку деталі №2 зробіть мітки на відстані 25-50 см (в залежності від кривизни стіни).
- Просверліть отвори  $\varnothing 8$  мм.



3

- Прикладіть частину №2 до стіни (див. мал. 3)
- Через отвори в плінтусі розмітьте місця для кріплення на стіні.



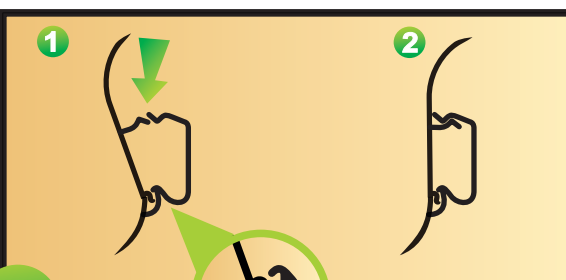
4

- Просверліть отвори в розмічених місцях і встановіть дюбеля.

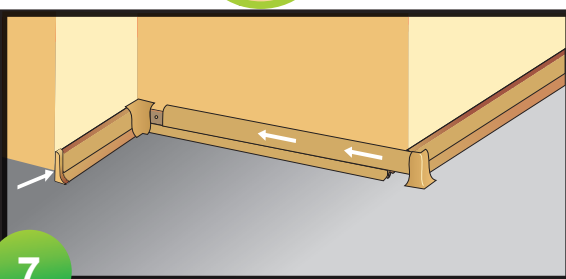


5

- Встановіть частину №2 відповідно до отворів, вкрутіть шурупи та закріпіть до стіни.
- Починаючи з будь-якого кута вставте частину №1 в частину №2. Встановлювати необхідно рівномірно від початку до кінця плінтуса.



6



7